



École de kinésiologie et des  
sciences de l'activité physique  
Faculté de médecine

Université   
de Montréal

23 MARS 2023

9H - 16H15

# JOURNÉE DE LA RECHERCHE DE KINÉSIOLOGIE 2023



Des viennoiseries, du café et un diner  
vous seront fournis au courant de la  
journée



PRÉSENTÉ PAR

L'EKSAP en collaboration avec l'AEKCS

# Programmation : 23 mars 2023

## Ouverture de la journée 9h

Mot de bienvenue : Julie Lavoie

## Présentations longues

Local 7206

- 9h05 : La présence de commande motrice est nécessaire pour générer la perception de l'effort. Maxime, Bergevin (PhD)
- 9h15 : Une meilleure perception du goût est associée à un mode de vie actif: une analyse secondaire des données de NHANES. Alexandre-Charles, Gauthier (PhD)
- 9h25 : The Influence of Proximal Motor Strategies on Pianists' Upper-Limb Movement Variability. Craig, Turner (PhD)
- 9h35 : The role of exercise stress testing in identifying acquired long QT syndrome in childhood acute lymphoblastic leukemia survivors. Harvey, Audrey (PhD)
- 9h45 : Les professionnels de la santé parlent-ils d'activité physique pendant la grossesse ? Données préliminaires d'un projet portant sur les pratiques cliniques en obstétrique. Olivier, Chenette-Stewart (PhD)
- 9h55 : Impact de la durée des intervalles à haute intensité sur les réponses affectives chez des femmes âgées vivant avec un diabète de type 2. Louis, Pitois (MSc)

## Pause - 10min

## Présentations courtes

10h15-10h30

1. openFoot : un modèle multisegments à source ouverte pour l'évaluation de la pathologie du pied. Elodie, Drew (MSc)
2. L'approche intuitive chez les jeunes adultes : appréciation du programme « Écoute ton corps, il te parle ! ». Karine, Paiement (PhD)
3. Impacts of a proprioceptive training program on the dynamic postural control of seniors: a preliminary study. Marie Julie Vermette (PhD)
4. Utiliser un programme d'intervention thérapeutique en activité physique pour réduire l'alimentation émotionnelle. Valérie Chauvin (MSc)
5. La sensibilité de l'endothélium aux contraintes de cisaillement chez les femmes post-ménopausées et les hommes du même âge. Katia, Oubouchou (MSc)

## Période de questions commune

## Présentations courtes

10h30-10h45

1. Le rôle des circuits corticaux préfrontaux dans la neuroplasticité du cortex moteur induite par l'exercice. Amanda, O'Farrell (PhD)
2. Exploring the Role of Relational-Efficacy in Circus Performance Injury Management. Amiel Ross Soicher (MSc)
3. Développement d'une batterie d'évaluation multidimensionnelle du joueur de tennis. Rosemarie, Cournoyer (MSc)
4. Demande attentionnelle de la proprioception à la cheville lors de protocoles passif et actif : Devis expérimental et données préliminaires. Emmeline, Paré (BSc)
5. Self-presentation concerns among injured adolescents: A mixed-method investigation. Noémie, Demers (BSc)

## Période de questions commune

## Présentations courtes

10h45-11h00

1. Entraînement de 12 semaines au pédalage excentrique : impact sur l'endurance, le rendement mécanique et la puissance maximale chez des sportifs d'endurance. Marc-Étienne, Villeneuve (PhD)
2. Impact des bris de sédentarité sur la glycémie, l'insuline et les comportements alimentaires chez des personnes avec schizophrénie. Émilie, Dumont (MSc)
3. Promoting physical activity in first nations pregnant women to prevent gestational complications: current situation analysis and development of interventional tools in clinical practices. Gabriella, Risi (MSc)
4. Protocole : tester l'effet de l'intensité d'une séance d'exercice aérobie intermittent sur l'apprentissage moteur. Nesrine, Harroum (PhD)
5. Une revue rapide des initiatives d'éducation sur les commotions cérébrales liée au sport. Maxime R. Landry-Lurette (PhD)

## Période de questions commune

Pause - 10min

N'oubliez pas de vous activer un peu



## Présentations longues

Local 7206

- 11h10 : Cancer pédiatriques : démasquer les limitations induites par les traitements de chimiothérapie chez les survivants de leucémie lymphoblastique aigüe (LLA). Nicoleta, Brodesco (MSc)
- 11h20 : L'alternance travail-repos lors d'un travail effectué en environnement chaud: une revue de la portée. Hsen, Hsouna (PhD)
- 11h30 : Quels sont les meilleurs indicateurs de la manifestation myoélectrique de la fatigue?. Elvige Ornella Fegni Ndam (PhD)
- 11h40 : Les usages des technologies numériques par les enseignant.e.s d'éducation physique et à la santé québécois.e avant et pendant de pandémie. François Dupont (PhD)
- 11h50 : Réponses physiologiques d'adultes ayant une maladie coronarienne lors d'une exposition à la chaleur extrême. Audrey-Ann, Bartlett (MSc)
- 12h00 : Extraction de l'activité corticale sous-tendant la marche synchronisée à un stimulus auditif rythmique. Clara, Ziane (PhD)



Lunch à l'Agora au 4e étage

## Présentations longues

Local 198

- 13h45 : Gaucher ou droitier ? Qu'est-ce qui est mieux à l'effort ? C. Desrosiers-Gagnon (MSc)
- 13h55 : Les adaptations de la marche des enfants avec une paralysie cérébrale sur surfaces irrégulières : résultats préliminaires. Cloé, Dussault-Picard (PhD)
- 14h05 : Le trouble de l'usage de substance chez les personnes ayant un trouble de santé mental: le rôle de l'activité physique sur la multimorbidité. Florence, Piché (PhD)
- 14h15 : The benefits of exercise training on pregnancy and glucose transport in a mouse model of intrauterine growth restriction. Jessica, Chemtov (MSc)
- 14h25 : Maintenir une performance motrice en présence de douleur demande de l'effort. Ilaria, Monti (PhD)
- 14h35 : The effect of motor learning on the perception of effort: a protocol. Bahram, Ghafari Goushe (PhD)
- 14h45 : Proposition d'un modèle de tâche motrice évaluant les effets de l'apprentissage moteur pour plusieurs conditions d'interventions. Layale, Youssef (PhD)

Pause - 10min

## Présentations courtes

Local 198 ; 15h05-15h20

1. Effet de la fatigue mentale sur la perception de l'effort lors de tâches psychomotrices des membres supérieurs. Émilie, Villeneuve (MSc)
2. Fatigue musculaire du membre supérieur lors d'une tâche de pédalage à bras avec et sans stimulation électrique fonctionnel. Kevin, CO (PhD)
3. L'utilisation de l'activité physique comme stratégie d'adaptation auprès des hommes ayant reçu un diagnostic de cancer. Magali, Tisseyre (PhD)
4. Exploration des types de peur perçus par les étudiants-athlètes commotionnés : Une étude qualitative. Béatrice, Normandin (MSc)
5. Mécanismes impliqués dans le développement de la prééclampsie et les effets bénéfiques de l'exercice dans le tissu adipeux. Sarah Lambert-Roy (MSc)

## Période de questions commune

---

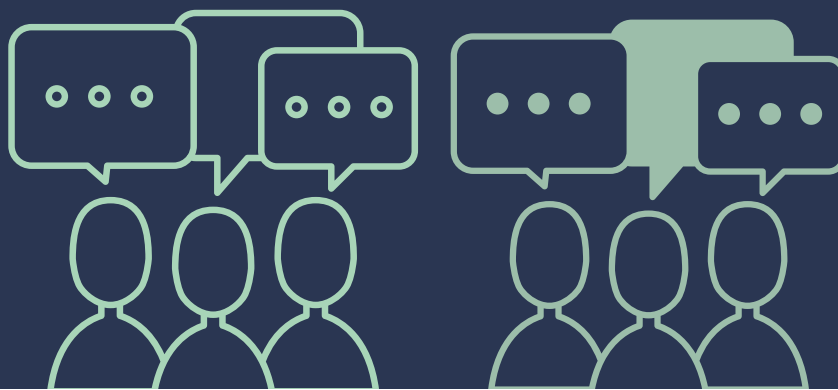
## Présentations courtes

Local 198 ; 15h20-15h35

1. Comprendre les facteurs clés de l'exercice intermittent : une approche basée sur l'inférence causale. Jérémy Briand (PhD)
2. Exploration des facteurs impactant le retour au sport après une commotion cérébrale: Une théorisation ancrée. Lorélie, Roderbourg (MSc)
3. Évaluation de l'effet des paramètres du jeu de production sonore et d'expression musicale sur l'activité musculaire des pianistes. Robin, Mailly (PhD)
4. Effet de l'exposition aux activités de plein air et de la satisfaction du besoin d'autonomie sur la santé mentale des adolescents et des jeunes adultes. Chloé, Drapeau (MSc)
5. Les expériences vécues des athlètes féminines impliquées dans des sports artistiques après une commotion cérébrale. Gabrielle, Cadotte (PhD)

## Période de questions commune

---



## Présentations courtes

Local 198

15h35 : Interaction entre la perception de l'effort et de la douleur lors de tâches à dominance cognitive. Thomas, Mangin (Post-doc)

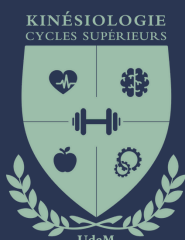
15h45 : Prescription d'entraînement individualisé chez les survivants de la leucémie lymphoblastique aiguë pédiatrique. Émilie, Bertrand (PhD)

15h55 : Muscle coactivation during gait in children with cerebral palsy. Ippersiel P (Post-doc)

16h05 : Effet de l'acclimatation à la chaleur sur l'activité nerveuse sympathique dirigée vers la peau chez des aînés sains. Thomas, Deshayes (Post-doc)

Remise des prix et mot de clôture

# Merci à tous pour votre participation



École de kinésiologie et des  
sciences de l'activité physique  
Faculté de médecine

Université   
de Montréal